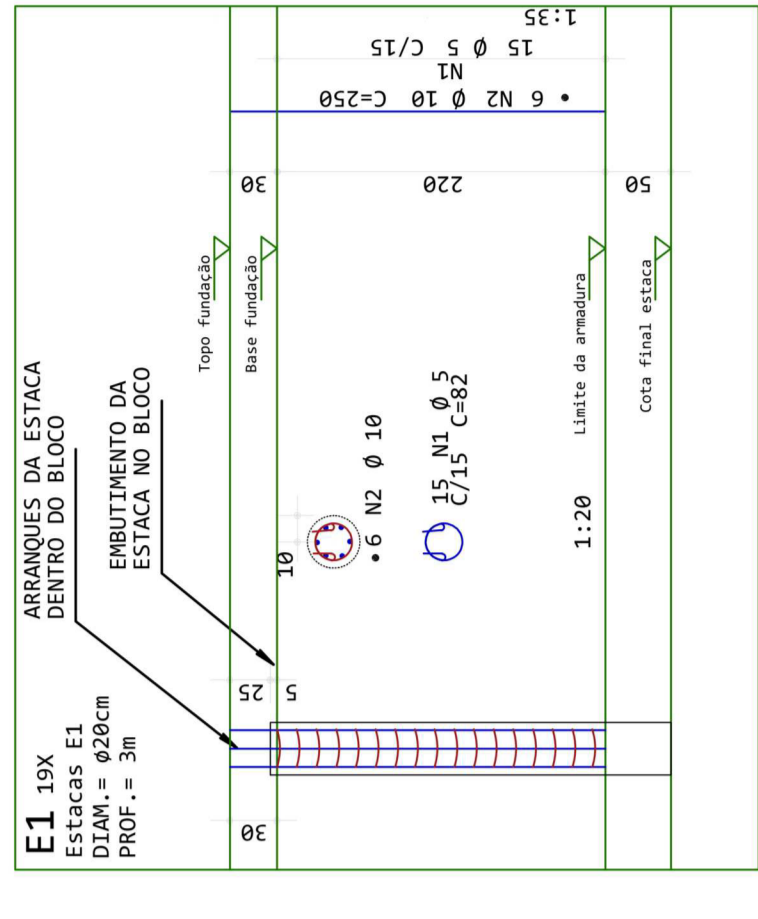
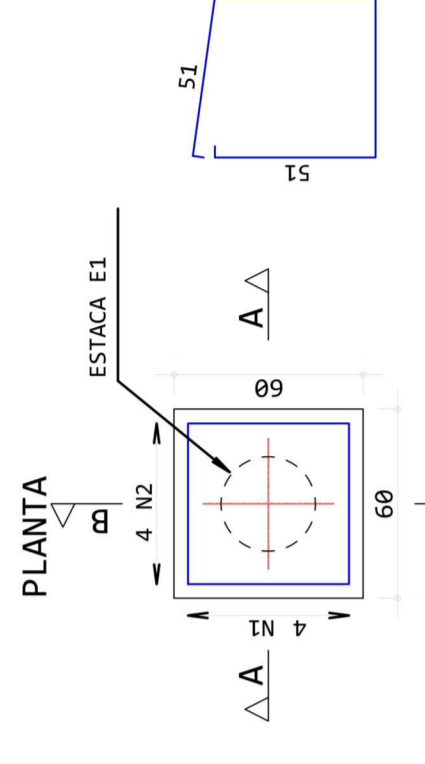


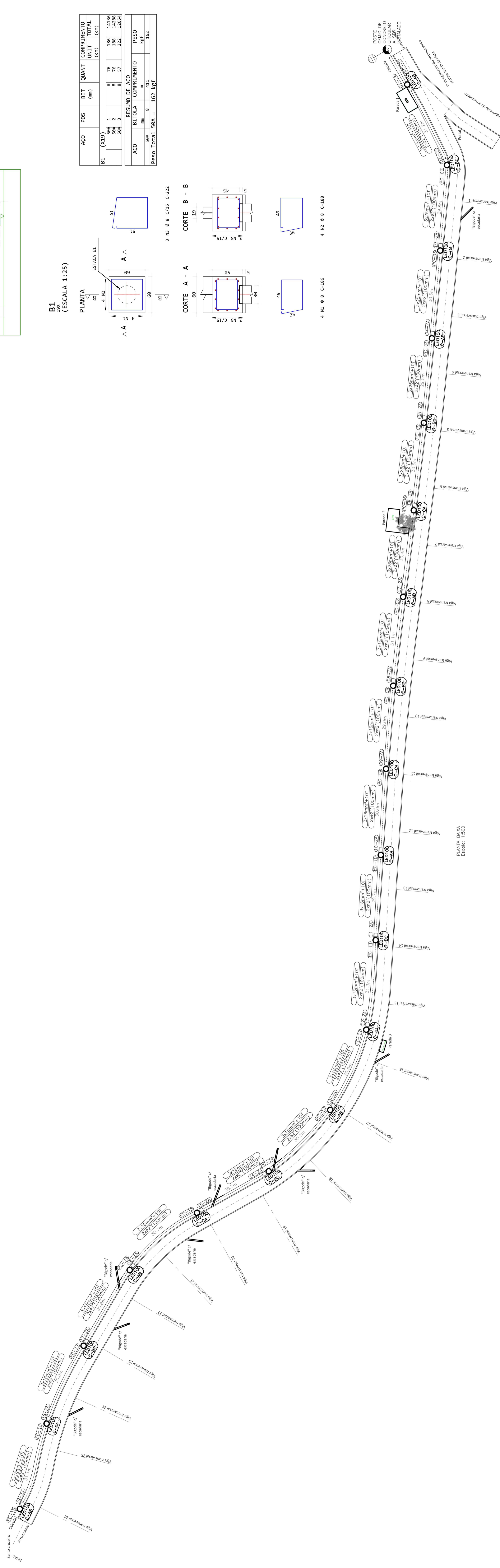
ACO	POS	BIT	QUANT	COMPRIMENTO	UNIT	TOTAL
E1	(X19)	3	5	285	82	23339
	SMA	1	18	114	258	28506
ACO	RESUMO DE AÇO		COMPRIMENTO		PESO	
	BITOLA	mm	5	234	kg	36
	BITOLA	mm	5	234	kg	176
PESO TOTAL SMA			= 176 kgf			



B1
(ESCALA 1:25)



ACO	POS	BIT	QUANT	COMPRIMENTO	UNIT	TOTAL
B1	(X19)	1	8	76	14136	113088
	SMA	2	8	57	222	22954
ACO	RESUMO DE AÇO		COMPRIMENTO		PESO	
	BITOLA	mm	8	411	kg	152
	BITOLA	mm	8	411	kg	162
PESO TOTAL SMA			= 162 kgf			



Trecho	Coefficiente de Utilização (Quilômetros)	Potência (W)	Quantidade (Postes)	Comprimento (m)	Volume (m³)	Valor (R\$)
POSTE CEMIG 1	2,049	8.336	0,031	8,336	0,37161	0,536
POSTE 1-2	2,049	8,332	0,031	8,332	0,5197	0,260
POSTE 2-3	2,049	8,332	0,031	8,332	0,475	0,237
POSTE 3-4	2,049	8,332	0,031	8,332	0,46196	0,231
POSTE 4-5	2,049	8,332	0,031	8,332	0,41911	0,210
POSTE 5-6	2,049	8,332	0,031	8,332	0,40921	0,202
POSTE 6-7	2,049	8,332	0,031	8,332	0,36223	0,182
POSTE 7-8	2,049	8,332	0,031	8,332	0,3464	0,178
POSTE 8-9	2,049	8,332	0,031	8,332	0,3006	0,158
POSTE 9-10	2,049	8,332	0,031	8,332	0,25455	0,128
POSTE 10-11	2,049	8,332	0,031	8,332	0,20849	0,108
POSTE 11-12	2,049	8,332	0,031	8,332	0,16243	0,088
POSTE 12-13	2,049	8,332	0,031	8,332	0,11637	0,068
POSTE 13-14	2,049	8,332	0,031	8,332	0,07031	0,048
POSTE 14-15	2,049	8,332	0,031	8,332	0,02425	0,028
POSTE 15-16	2,049	8,332	0,031	8,332	0,01819	0,018
POSTE 16-17	2,049	8,332	0,031	8,332	0,01213	0,012
POSTE 17-18	2,049	8,332	0,031	8,332	0,00607	0,006
POSTE 18-19	2,049	8,332	0,031	8,332	0,00001	0,000
Total					7,07	3,491%

Item	Descrição	Quantidade	Valor Unit. (R\$)	Valor Total (R\$)
1	Poste cilíndrico altura 6 metros e base para chumbeiros (concreto)	19	25	475
2	Luminária de LED 100W 120-220V 60Hz IP66	39	100	3900
3	Base de alumínio isolado 0,6/1V 25mm²	78	8,00	624
4	Base de alumínio isolado 0,6/1V 16mm²	60	10,00	600
5	Base de alumínio isolado 0,6/1V 10mm²	20	12,00	240
6	Base de alumínio isolado 0,6/1V 5mm²	20	2,00	40
7	Conector para lâmpada 10-95mm² - derivação 1,5-10mm²	38	2,00	76
8	Relé fotossensível	19	2,00	38

Lista de Material Rede de Iluminação - Estrada Santo Cruzero - Borda da Mata - MG

1. Poste cilíndrico altura 6 metros e base para chumbeiros (concreto)

2. Luminária de LED 100W 120-220V 60Hz IP66

3. Base de alumínio isolado 0,6/1V 25mm²

4. Base de alumínio isolado 0,6/1V 16mm²

5. Base de alumínio isolado 0,6/1V 10mm²

6. Base de alumínio isolado 0,6/1V 5mm²

7. Conector para lâmpada 10-95mm² - derivação 1,5-10mm²

8. Relé fotossensível

LEGENDA

- Poste de iluminação
- Caixa de transformação
- Passagem tipo POTÊNCIA 100W
- Braço articulado - 20mm Fase e 10mm Terra
- Cabo de alumínio isolado 0,6/1V
- Conector para lâmpada 10-95mm² - derivação 1,5-10mm²
- Relé fotossensível

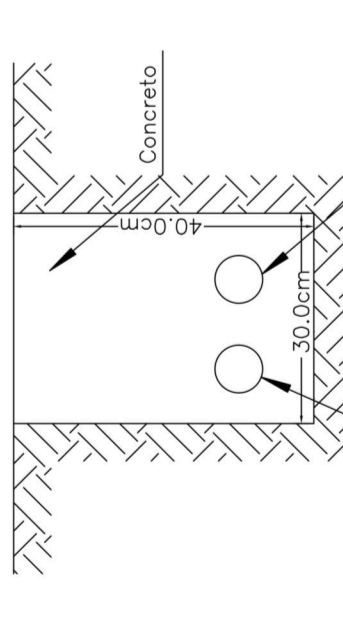
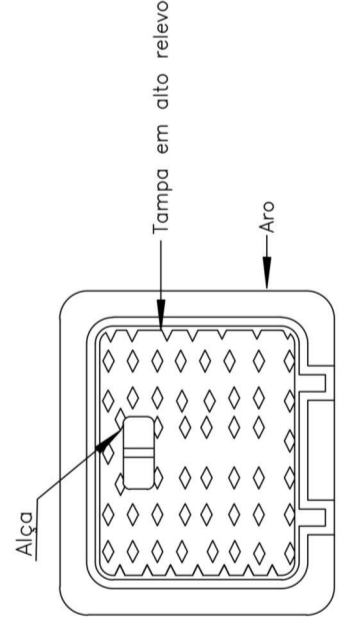
PELA NORMA ANTIGA DA CEMIG A ALTURA DO POSTE EM UM POSTEAMENTO UNILATERAL PRECISA SER MAIOR QUE A LARGURA DA AVENIDA. DESSA FORMA RECOMENDA-SE 6 METROS.

PELA ÚLTIMA INSTRUÇÃO DA CEMIG, NOVOS CIRCUITOS EXCLUSIVOS DEVERÃO SER INSTALADOS APÓS UM MEDIDOR CONECTADO A REDE DE BT EM CAIXA DE MEDIÇÃO COM LENTE NO ÚLTIMO POSTE DA REDE DA CEMIG.

SERÁ NECESSÁRIO A REALIZAÇÃO DE UMA EXTENSÃO DE REDE RURAL E CONFORME INSTRUÇÃO A INSTALAÇÃO DE UM TRANSFORMADOR DE 30kVA TRIFÁSICO ANTES DA MUDANÇA DE RDR PARA RDS.

NA MESMA INSTRUÇÃO PEDE QUE O PROCESSO DE OBRAS PARA FORNECIMENTO DE ENERGIA A ATIVOS DE ILUMINAÇÃO PÚBLICA SEJAM FEITO POR ITENS 4.1.4. PARA APRESENTAÇÃO DO PROJETO A MESMA DEVERÁ ESTAR HABILITADA NO GRUPO MECADORA DB05 - DTB - PROJETO DE RDR/RDS. 4.27. JA A EXTENSÃO DE REDE POR SER FEITA POR PART OU PELA PRÓPRIA CEMIG, SENDO QUE A PREFERÊNCIA PODE PEDIR O ORÇAMENTO VIA AGENTE COMERCIAL.

PARA ENVIO DO PROJETO PARA A CEMIG SERÁ NECESSÁRIO OFÍCIO DA PREFEITURA, PROJETO COM DADOS BÁSICOS DO TIPO DE LUMINÁRIA, POTÊNCIA, QUANTIDADE, BRAÇO, FASEAMENTO E PONTO DE REFERÊNCIA COM A REDE DA CEMIG.



OBRA: ILUMINAÇÃO ESTRADA SANTO CRUZEIRO

DESCRIÇÃO: PROJETO DE INSTALAÇÃO DE REDE DE ILUMINAÇÃO PÚBLICA SUBTERRÂNEA COM INSTALAÇÃO DE POSTES DE AÇO E LUMINÁRIAS DE 100W.

DATA: 22/09/2022 ESCALA: INDICADA

ENDEREÇO: MORRO DO SANTO CRUZEIRO - ZONA RURAL - BORDA DA MATA - MG

CONTRATANTE:
AFONSO RAIMUNDO DE SOUZA
CNPJ: 17.912.023/0001-75

PREFEITO MUNICIPAL:
AFONSO RAIMUNDO DE SOUZA
CPF: 016.718.278-13

CONTRATADO:
NOMOS STUDIO LTDA - ME
CNPJ: 43.995.412/0001-11

RESPONSÁVEL PELO PROJETO:
TIAGO BASTOS DOS SANTOS
CREA-MG 128.350/D